


Exposé
Wohnung, 3 Zimmer - Felbrigstraße 12, 07549 Gera Lusan
Objekt-Nr.: 050.0060.52
 (bitte stets angeben)


Die Maße sind nur Richtwerte und vor Ort zu prüfen. Die Möblierung ist beispielhaft und dient lediglich zur besseren Orientierung.


 Küche mit Fenster


 Bad mit Wanne

 Balkon

 Balkonverglasung

 Stellplatz/Garage möglich

 Reinigung durch Fachfirma

 Highspeed-Internet verfügbar


Etage:	5
Wohnfläche:	69,07 m ²
Zimmer:	3
Grundnutzungsgebühr:	256,75 Euro/Monat
Heizkosten / Warmwasser:	131,23 Euro/Monat
kalte Betriebskosten:	89,97 Euro/Monat
Nutzungsgebühr gesamt:	477,95 Euro/Monat

Kaution:	keine
Provision:	keine
Genossenschaftsanteile:	7 Stück = 1078 €
Verfügbarkeit:	sofort

Ansprechpartner für Vertragsabschluss

Kati Völgyesi	Tel.: 0365 / 82331-10
Sabrina Ubrig	Tel.: 0365 / 82331-18
Julia Bajtinger	Tel.: 0365 / 82331-45

Art des Energieausweises:	Verbrauchsausweis
Energieverbrauch:	87 kWh/(m ² a) entsprechend Gebäudeenergiepass
Energieeffizienzklasse:	C
Baujahr:	1979
Energieträger d. Hzg.:	Fernwärme

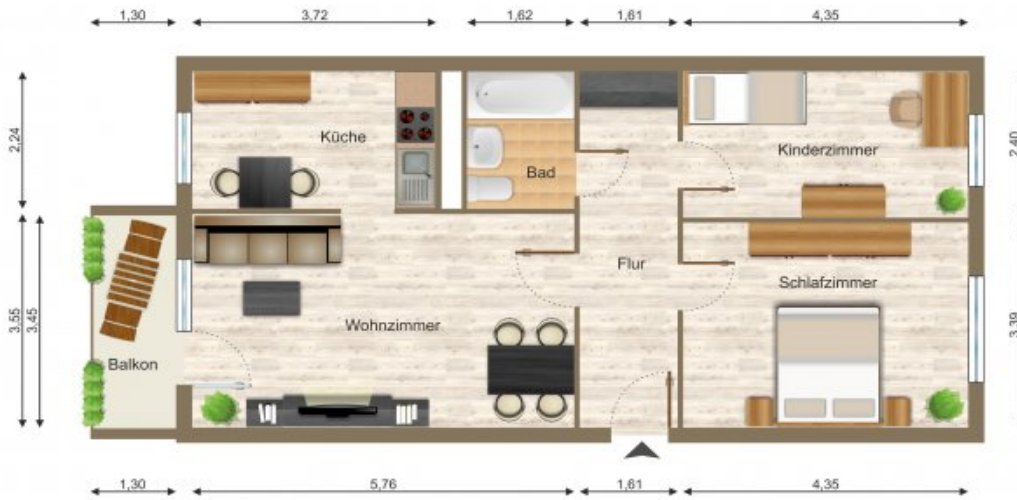
Wohnungsanfragen und -gesuche
 0365 / 82331-30

Weitere Angebote auf unserer Website

www.die-aufbau.de

Exposé

Wohnung, 3 Zimmer - Felbrigstraße 12, 07549 Gera Lusan



Die Maße sind nur Richtwerte und vor Ort zu prüfen. Die Möblierung ist beispielhaft und dient lediglich zur besseren Orientierung.

Ausstattung der Wohnung

Die Instandsetzung der Wohnung erfolgt in Eigenleistung durch den Mieter. Dafür gewährt der Vermieter eine Renovierungszeit von 8 Wochen.

- Balkonverglasung vorhanden
- gefliestes Bad mit Wanne

Objektbeschreibung

Das Objekt befindet sich in sehr ruhiger, grüner Lage. Balkonseitig verfügen alle Wohnungen über einen tollen Blick ins Grüne. Die nächste Straßenbahnhaltestelle erreichen Sie in wenigen Minuten zu Fuß. Per Bahn gelangen Sie in ca. 20 Minuten ins Stadtzentrum. In der Nähe befinden sich ebenfalls:

- Einkaufsmöglichkeit
- Schule
- Kindertagesstätte
- Arztpraxis

Parkplätze sind ausreichend vorhanden.

Stadtteil Gera Lusan

Der bevölkerungsreichste Stadtteil liegt im Süden der Stadt. Aufgrund der vielen Grünanlagen und der sehr guten Anbindung an den öffentlichen Nahverkehr ist mit Lusan ein attraktives Wohngebiet entstanden. Im Wohngebiet befinden sich auch:

- ProSportArena Lusan
- Kindertagesstätten
- Spielplätze

Per Straßenbahn, welche zur Hauptverkehrszeit im 5-Minuten-Takt fährt, gelangen Sie in ca. 15-20 Minuten ins Stadtzentrum von Gera. Die Randgebiete von Lusan laden durch Felder und Wälder zum Spazieren und Entspannen ein.

Exposé

Wohnung, 3 Zimmer - Felbrigstraße 12, 07549 Gera Lusan



Wohnzimmer



Küche



Bad



Flur mit Abtrennung



Schlafzimmer



Balkonseite