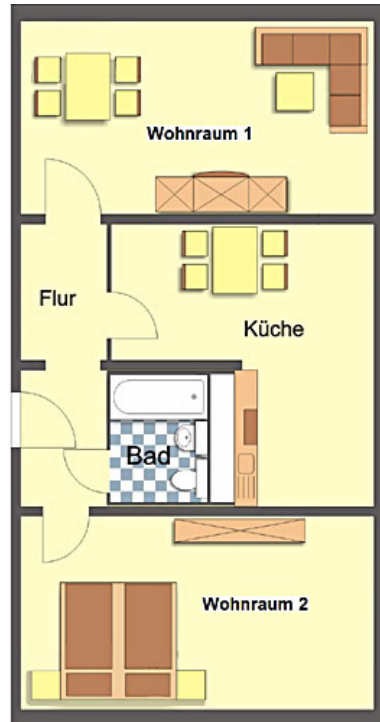








**Exposé**
**Wohnung, 1 Zimmer - Ziegelberg 13, 07545 Gera Stadtmitte**
**Objekt-Nr.: 075.0508.42/2**  
 (bitte stets angeben)


Die Maße sind nur Richtwerte und vor Ort zu prüfen. Die Möblierung ist beispielhaft und dient lediglich zur besseren Orientierung.

-  Küche mit Fenster
-  Bad mit Wanne
-  EBK Einbauküche
-  **P** Stellplatz/Garage möglich
-  ✓ Reinigung durch Fachfirma
-  🌐 Highspeed-Internet verfügbar

Etage:	4
Wohnfläche:	32,97 m <sup>2</sup>
Zimmer:	1
Grundnutzungsgebühr:	130,23 Euro/Monat
Heizkosten / Warmwasser:	62,64 Euro/Monat
kalte Betriebskosten:	42,86 Euro/Monat
<b>Nutzungsgebühr gesamt:</b>	<b>235,73 Euro/Monat</b>

Kaution:	keine
Provision:	keine
Genossenschaftsanteile:	5 Stück = 770 €
<b>Verfügbarkeit:</b>	<b>sofort</b>

**Ansprechpartner für Vertragsabschluss**

Kati Völgyesi	Tel.: 0365 / 82331-10
Sabrina Ubrig	Tel.: 0365 / 82331-18
Julia Bajtinger	Tel.: 0365 / 82331-45

Art des Energieausweises:	Verbrauchsausweis
Energieverbrauch:	89 kWh/(m <sup>2</sup> a) entsprechend Gebäudeenergiepass
Energieeffizienzklasse:	C
Baujahr:	1985
Energieträger d. Hzg.:	Fernwärme

**Wohnungsanfragen und -gesuche**
 0365 / 82331-30

**Weitere Angebote auf unserer Website**
[www.die-aufbau.de](http://www.die-aufbau.de)


## Exposé

### Wohnung, 1 Zimmer - Ziegelberg 13, 07545 Gera Stadtmitte

#### Ausstattung der Wohnung

Das WG-Zimmer 2 befindet sich in einer sanierten Wohnung. Küche mit Fenster. Außerdem ist bereits eine Einbauküche integriert. Das Bad ist mit einer Badewanne ausgestattet.

#### Objektbeschreibung

Das Objekt befindet sich in unmittelbarer Zentrumsnähe. In ca. 5 Minuten zu Fuß erreichen Sie Gera's Stadtmitte mit ihren vielseitigen Freizeitangeboten. In direkter Nähe befinden sich:

- Einkaufsmöglichkeit
- Grundschule
- Bäcker

Bis zur nächsten Straßenbahnhaltestelle laufen Sie ca. 5 Minuten, von der Haltestelle Leipziger Straße aus gelangen Sie in weniger als 10 Minuten zur Berufsakademie Gera.

#### Stadtteil Gera Stadtmitte

Im Stadtzentrum von Gera befinden sich attraktive Einkaufsmöglichkeiten, wie z.B. die Gera-Arcaden und die Amthorpassage. Weiterhin findet man allerhand Kultur in der Stadtmitte. Zum Beispiel:

- Museen
- Kultur- und Kongresszentrum
- Kino

Auch die unterirdischen Höhlen hat Gera's Stadtzentrum zu bieten.

Sehenswert sind natürlich auch die vielen Villen aus dem 19. Jhd. sowie viele, im Zuge der Bundesgartenschau 2007, sanierte Gebäude. Für das leibliche Wohl sorgen urige Kneipen und gemütliche Gaststätten.

# Exposé

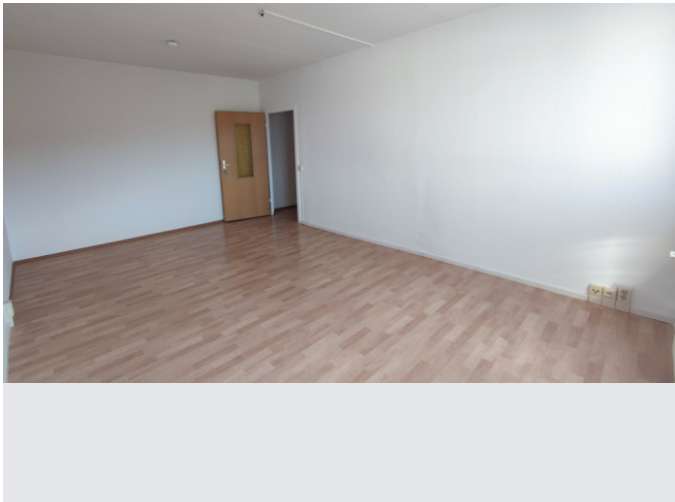
## Wohnung, 1 Zimmer - Ziegelberg 13, 07545 Gera Stadtmitte



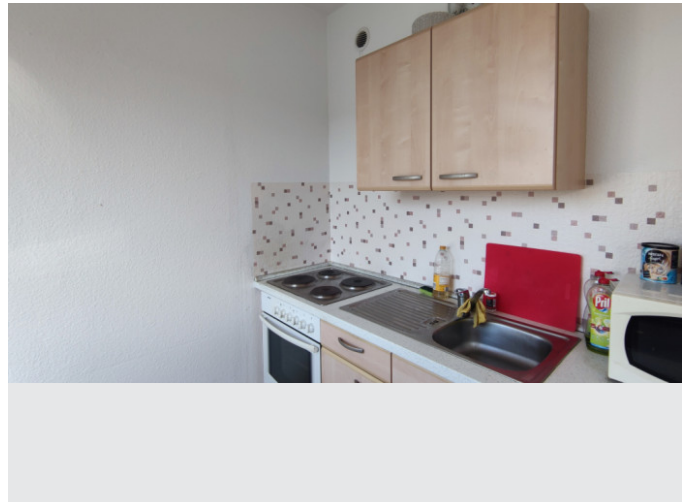
Ziegelberg 15, 13



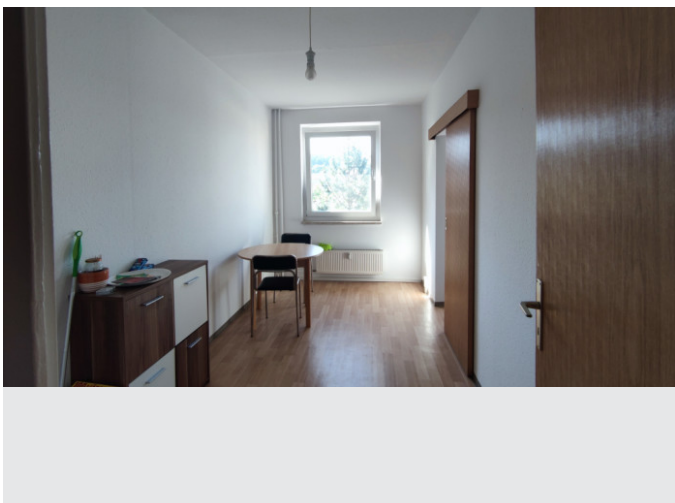
WG-Zimmer 2



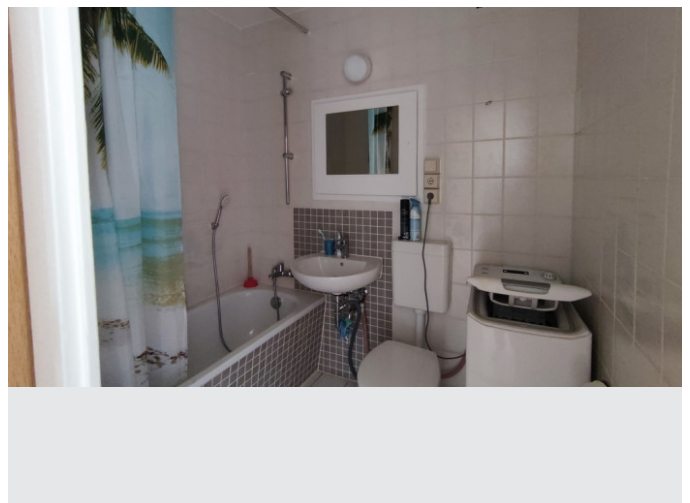
WG-Zimmer 2



Gemeinschaftsküche



Gemeinschaftsküche



Gemeinschaftsbad